

**NOTA INFORMATIVA SOBRE LA EVOLUCIÓN DE LOS SUMINISTROS DE ELECTRICIDAD Y DE GAS NATURAL EN LOS MERCADOS LIBERALIZADOS.**

**(Actualización: 30 de junio de 2009)**

A partir de la información que proporcionan de forma voluntaria y periódicamente las empresas de distribución de electricidad y de gas natural sobre los suministros conectados a sus redes, que acceden a los mercados liberalizados (contrato ATR), se ha elaborado este documento que expone, en una primera parte, una síntesis de los hechos más relevantes sobre la evolución de dichos mercados y, en una segunda, información más detallada de carácter integrado para las redes eléctrica y gasista.

En el sector gasista desde el 1 de julio de 2008, a un determinado grupo de consumidores se les ha otorgado el derecho de acceso al suministro de último recurso (libre elección de comercializador de último recurso, entre una relación de comercializadores designados por la Administración Energética, a un precio máximo regulado, la tarifa de último recurso (TUR), mientras que, en el sector eléctrico el suministro regulado a tarifa integral ha estado vigente en el periodo considerado.

**NOTA INFORMATIVA SOBRE LA EVOLUCIÓN DE LOS SUMINISTROS DE ELECTRICIDAD Y DE GAS NATURAL EN LOS MERCADOS LIBERALIZADOS.**

**(Actualización: 30 de junio de 2009)**

**INDICE**

<b>Síntesis de la nota informativa</b> .....	pag. 3
<b>Tabla Nº 1.-</b> Desglose del número de suministros según su aprovisionamiento en los mercados regulado y liberalizado de energía. Actualización: 30 de junio de 2009.....	pag. 3
<b>Tabla Nº 2.-</b> Evolución del ratio (en %): N° suministros en los mercados liberalizados / N° Total de suministros. Actualización: 30 de junio de 2009.....	pag. 3
<b>Gráfico Nº 1.-</b> Evolución del ratio N° suministros en los mercados liberalizados / N° Total de suministros. Actualización 30 de junio 2009.....	pag. 4
<b>Tabla Nº 3.-</b> Desglose de la energía suministrada en los mercados regulado y liberalizado de electricidad y de gas natural. Actualización: 30 de junio 2009 .....	pag. 4
<b>Tabla Nº 4.-</b> Evolución del ratio (En %): Energía suministrada en los mercados liberalizados / Total de energía suministrada. Actualización: 30 de junio de 2009.....	pag. 5
<b>Gráfico Nº 2.-</b> Evolución del ratio (%) Energía suministrada en los mercados liberalizados / Total de Energía suministrada. Actualización: 30 de junio 2009.....	pag. 5
<b>Tabla Nº 5.-</b> Evolución del acceso al mercado liberalizado de electricidad. Actualización: 30 de junio de 2009.....	pag. 7
<b>Gráfico Nº 3.-</b> Suministros de electricidad con contrato ATR por segmentos de consumo. Actualización: 30 de junio de 2009.....	pag. 8
<b>Gráfico Nº 4.-</b> Evolución relativa del N° de suministros con contrato ATR por segmentos de consumo. Actualización: 30 de junio de 2009.....	pag. 8
<b>Tabla Nº 6.-</b> Evolución del acceso al mercado liberalizado del gas natural. Actualización: 30 de junio de 2009.....	pag. 9
<b>Gráfico Nº 5.-</b> Suministros de gas natural con contrato ATR por segmentos de consumo. Actualización: 30 de junio de 2009.....	pag. 9
<b>Gráfico Nº 6.-</b> Evolución relativa del N° de suministros de gas natural con contrato ATR por segmentos de consumo. Actualización: 30 de junio de 2009.....	pag. 10

## SÍNTESIS DE LA NOTA INFORMATIVA

### a) Valoración sectorial de los puntos de suministro en los mercados liberalizados.

Para el primer semestre del año 2009, la tabla No. 1 muestra un ascenso moderado del nivel de acceso de los consumidores españoles de la zona peninsular al mercado liberalizado de electricidad y un valor similar para el gas natural. El acceso al mercado liberalizado de electricidad muestra una tendencia creciente, con una cuota del 9,75 % (8,37 % en el trimestre anterior). Respecto al gas natural, la tasa de acceso al mercado liberalizado se situó en el 49,95 %, valor muy similar al trimestre anterior. En términos globales, el nivel de acceso se ha situado en el 18,24 % (16,87% en Marzo de 2008) de los casi 33,5 millones de puntos de suministro, es decir más de 6 millones de titulares de puntos de suministro contratan la energía a través de las empresas comercializadoras.

Tabla Nº 1

Desglose del numero de suministros según su aprovisionamiento en los mercados regulado y liberalizado de energía (30.06.09)

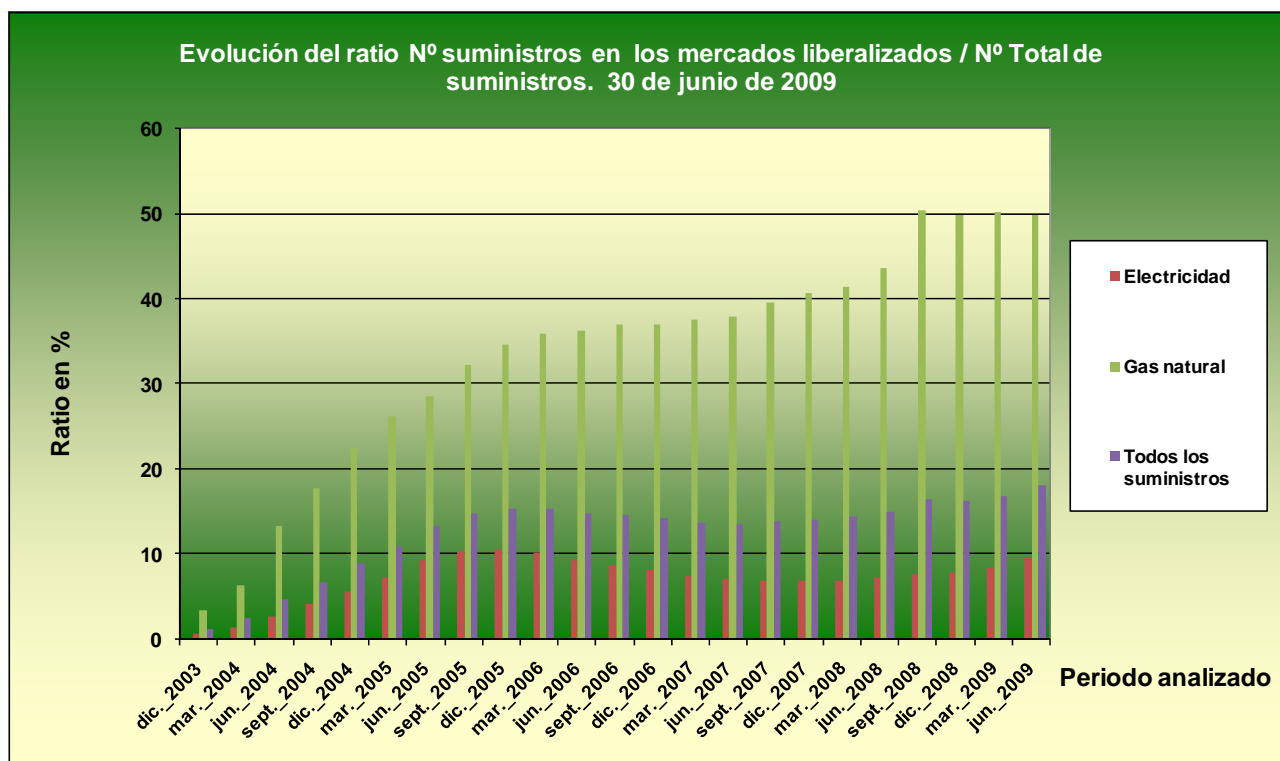
Numero de puntos de suministro	Mercado regulado		Mercado ATR liberalizado		Mercado Total		Mercado ATR s/ mercado total (%)
	No. Sum.	%	No. Sum.	%	No. Sum.	%	
Suministro de electricidad	23.801.653	87,11	2.578.713	42,30	26.380.366	78,93	9,78
Suministro de gas natural	3.523.458	12,89	3.516.955	57,70	7.040.413	21,07	49,95
Todos los suministros de Elec & Gas natural	27.325.111	100,00	6.095.668	100,00	33.420.779	100,00	18,24

En la tabla No. 2 y gráfico No. 1, se puede apreciar la evolución del ratio existente entre el Nº de suministros de energía contratada en los mercados liberalizados a través de empresas comercializadoras y el Nº total de suministros. Se toma como valor de referencia inicial el correspondiente a diciembre de 2003, una vez completado el primer año de apertura nominal de los mercados, periodo en el que no se registró un avance significativo. Esta información nos muestra una tasa de acceso al mercado liberalizado de electricidad del 9,78 % (valor incrementado respecto al mismo periodo del año anterior, 7,26 %) mientras que para el mercado del gas natural se mantiene la tasa, respecto a marzo de 2009, en niveles cercanos al 50 %, que significa aumentar en algo menos de 7 puntos el valor registrado al finalizar junio de 2008, continuando la tendencia de periodos anteriores. Como ya se ha apuntado, para el conjunto de los suministros, el 18,24 % (15,05 % en el mismo periodo del año anterior) eran contratados en los mercados liberalizados.

Tabla Nº 2

Evolución del ratio (En %): Nº Suministros en los mercados liberalizados / Nº Total de suministros. Actualización: 30 de junio de 2009																							
Suministros	dic_2003	mar_2004	jun_2004	sept_2004	dic_2004	mar_2005	jun_2005	sept_2005	dic_2005	mar_2006	jun_2006	sept_2006	dic_2006	mar_2007	jun_2007	sept_2007	dic_2007	mar_2008	jun_2008	sept_2008	dic_2008	mar_2009	jun_2009
Electricidad	0,79	1,53	2,82	4,21	5,73	7,42	9,42	10,37	10,66	10,2	9,28	8,86	8,21	7,56	7,10	6,97	6,91	6,97	7,26	7,77	7,83	8,37	9,78
Gas natural	3,43	6,39	13,37	17,86	22,52	26,29	28,57	32,29	34,72	36,00	36,31	37,06	37,10	37,69	37,97	39,56	40,72	41,53	43,66	50,48	49,96	50,34	49,95
Todos los suministros	1,28	2,48	4,77	6,83	8,97	11,09	13,35	14,79	15,50	15,42	14,79	14,75	14,28	13,78	13,66	13,94	14,08	14,41	15,05	16,60	16,34	16,87	18,24

**Gráfico N° 1**



En términos de energía, la tasa de acceso a los mercados liberalizados se sitúa en un **76,32 % (74,86% en diciembre de 2008 y 65,15 % en junio del año anterior)** del total de la energía demandada. Se trata de un ligero descenso motivado por la reducción del consumo industrial que contrata necesariamente el suministro en el mercado liberalizado. **En el periodo analizado se registra un incremento en términos relativos de la energía contratada en el mercado liberalizado de electricidad, 50,47 %, mientras que para el gas natural, 92,15 %, se mantiene el nivel de contratación en el mercado liberalizado.**

**Tabla N° 3**

Desglose de la energía suministrada en los mercados regulado y liberalizado de electricidad y de gas natural (30.06.09)

Suministro de energía	Mercado regulado		Mercado ATR liberalizado		Mercado Total		Mercado ATR s/ mercado total (%)
	Energía (Gwh)	%	Energía (Gwh)	%	Energía (Gwh)	%	
Suministro de electricidad	57.303	79,43	58.397	25,11	115.700	37,97	50,47
Suministro de gas natural	14.843	20,57	174.150	74,89	188.993	62,03	92,15
Todos los suministros de Elec & Gas natural	72.146	100,00	232.547	100,00	304.693	100,00	76,32

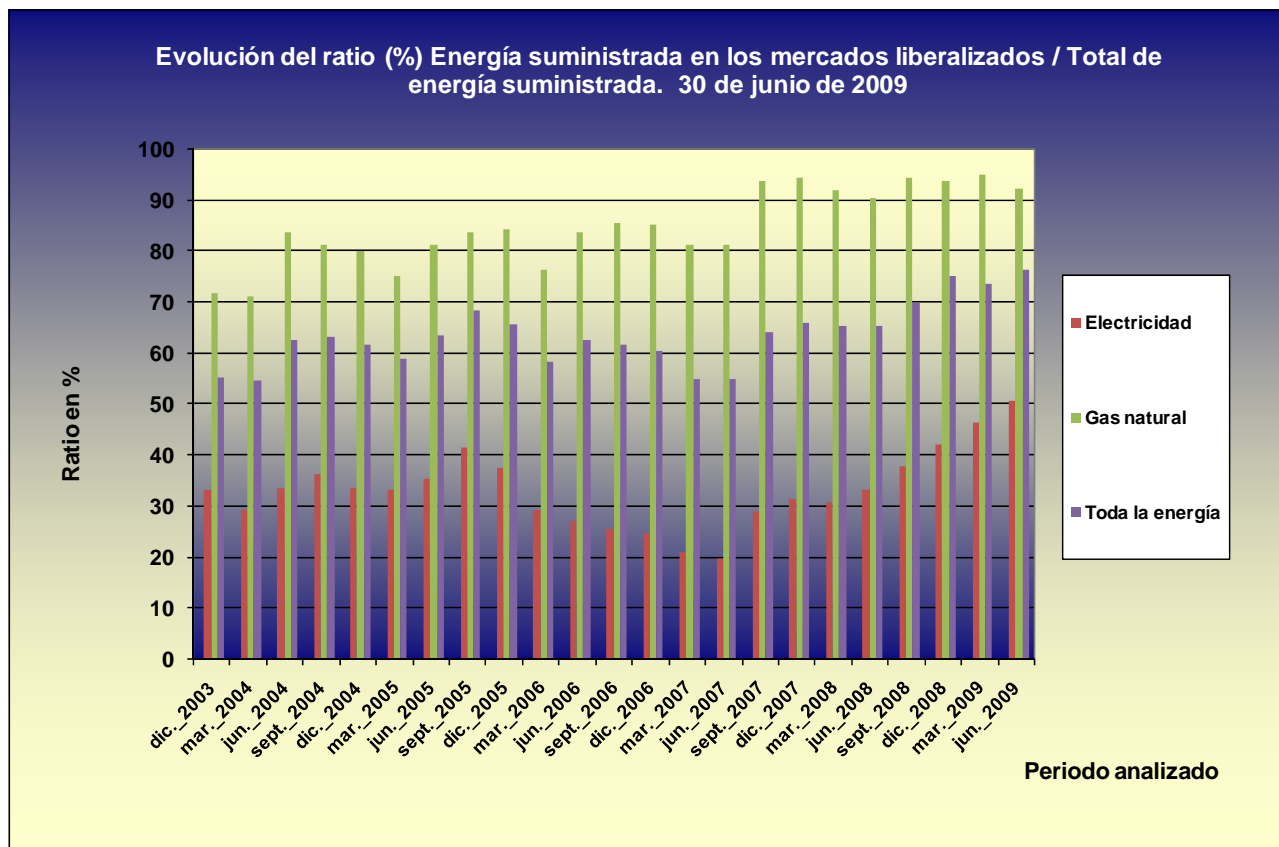
En la tabla No. 4 y gráfico No. 2, se puede apreciar la evolución del ratio existente entre la energía suministrada en los mercados liberalizados a través de empresas comercializadoras y el total de la energía suministrada en el mercado peninsular. Se toma igualmente como valor de referencia inicial el correspondiente a diciembre de 2003. **La participación de la energía suministrada en el mercado liberalizado de electricidad en Marzo**

de 2009, **50,47 %** (frente al 33,28 % en el mismo trimestre del año anterior) del total de la demanda, registra igualmente un incremento sustancial respecto al índice correspondiente a diciembre de 2007, 31,49 %. **Este índice se mantiene para el mercado del gas natural en el 92,15 % frente al 90,30 % en junio de 2008**, cuando todavía no se había suprimido la tarifa regulada para suministros de gas natural con  $p > 4$  bar.

Tabla Nº 4

Evolución del ratio (En %) : Energía suministrada en los mercados liberalizados / Total de energía suministrada. Actualización: 30 de junio de 2009																							
Energía	dic_2003	mar_2004	jun_2004	sept_2004	dic_2004	mar_2005	jun_2005	sept_2005	dic_2005	mar_2006	jun_2006	sept_2006	dic_2006	mar_2007	jun_2007	sept_2007	dic_2007	mar_2008	jun_2008	sept_2008	dic_2008	mar_2009	jun_2009
Electricidad	33,25	29,30	33,60	36,19	33,57	33,15	35,34	41,39	37,41	29,38	27,10	25,74	24,60	20,89	19,83	28,99	31,49	30,68	33,28	37,86	42,20	46,44	50,47
Gas natural	71,60	70,91	83,50	81,14	80,00	75,10	81,05	83,67	84,01	76,29	83,60	85,23	84,92	80,98	80,99	93,54	94,33	91,76	90,30	94,29	93,52	94,83	92,15
Toda la energía	55,16	54,68	62,36	63,26	61,46	58,93	63,47	68,15	65,43	58,17	62,57	61,49	60,37	54,92	54,96	63,96	65,71	65,15	65,15	69,79	74,86	73,57	76,32

Gráfico Nº 2



## b) Análisis de los mercados

### b.1.- Mercado eléctrico (Ver tabla No. 5 y gráficos 5 y 6)

- **Al finalizar junio de 2009, aproximadamente 2.579.000 puntos de suministro** (2.266.000 puntos de suministro al finalizar marzo 2009 y 1.823.000 en junio de 2008) eran aprovisionados en el mercado liberalizado a través del comercializador. Por lo tanto, **se incrementa la cuota de acceso al mercado liberalizado de electricidad respecto al total de suministros, en un 13,8 % respecto a marzo de 2009 y un 41,5 % respecto a junio de 2008.**
- **Por segmentos de consumo, el incremento más relevante respecto al trimestre anterior, un 28,6 %, corresponde al suministro a las pymes** (o asimilados) que tienen la condición de elegibles desde enero de 2003. En segundo término, con un 12,6 %, el aumento más relevante, corresponde a los consumidores domésticos y residenciales.
- **En términos de energía, la cuota correspondiente al mercado liberalizado se sitúa en un valor del 50,47 %, frente a un valor netamente inferior del 33,28%** en junio de 2008), efecto producido por el paso obligado al mercado liberalizado de los consumos de alta tensión en Julio de 2008

### b.2.- Mercado del gas natural (Ver tabla No. 6 y gráficos 7 y 8)

- **En junio de 2009, unos 3.516.000 de puntos de suministros se contrataban a través de comercializadora a precios libremente pactados entre las partes (excluyendo TUR), lo que supone un ligero incremento del 1,7 % respecto a marzo de 2009 y un apreciable incremento en términos interanuales del 17,9 % respecto a junio de 2008. En lo relativo a la tasa de acceso al mercado** (Ratio entre el N° de suministros de energía contratada en los mercados liberalizados a través de empresas comercializadoras –excluyendo TUR- y el N° total de suministros), **ésta se mantiene en el valor del 49,95 %** del total de los suministros, valor muy similar al correspondiente a marzo de 2009.
- **Por segmentos de consumo, se mantiene el nivel del acceso en los suministros a consumidores domésticos y asimilados, situándose la cifra en unos 3.478.000 suministros** (2.953.000 suministros en el mismo mes del año anterior), lo que supone un ligero incremento del 1,8 % la cifra contabilizada al finalizar el mes de marzo de 2009 y más acusado del 17,8 % respecto a junio de 2008. **Es el segmento de consumo de Pyme's y asimilados, el que mantiene invariable su participación en el mercado liberalizado**
- **En términos de energía, se reduce ligeramente la cuota** del aprovisionamiento en el mercado liberalizado hasta situarse en un **92,15 %** (94,83 % en marzo de 2009 y 90,30 % en junio de 2008).

**Informe sobre la evolución del acceso a los mercados liberalizados de electricidad y de gas natural.  
Actualización a 30 de junio de 2009**

**Información sobre el número de puntos de suministro conectados a las distintas redes de distribución con contratos de ATR.**

**Se consideran a estos efectos, tres grupos de consumidores:**

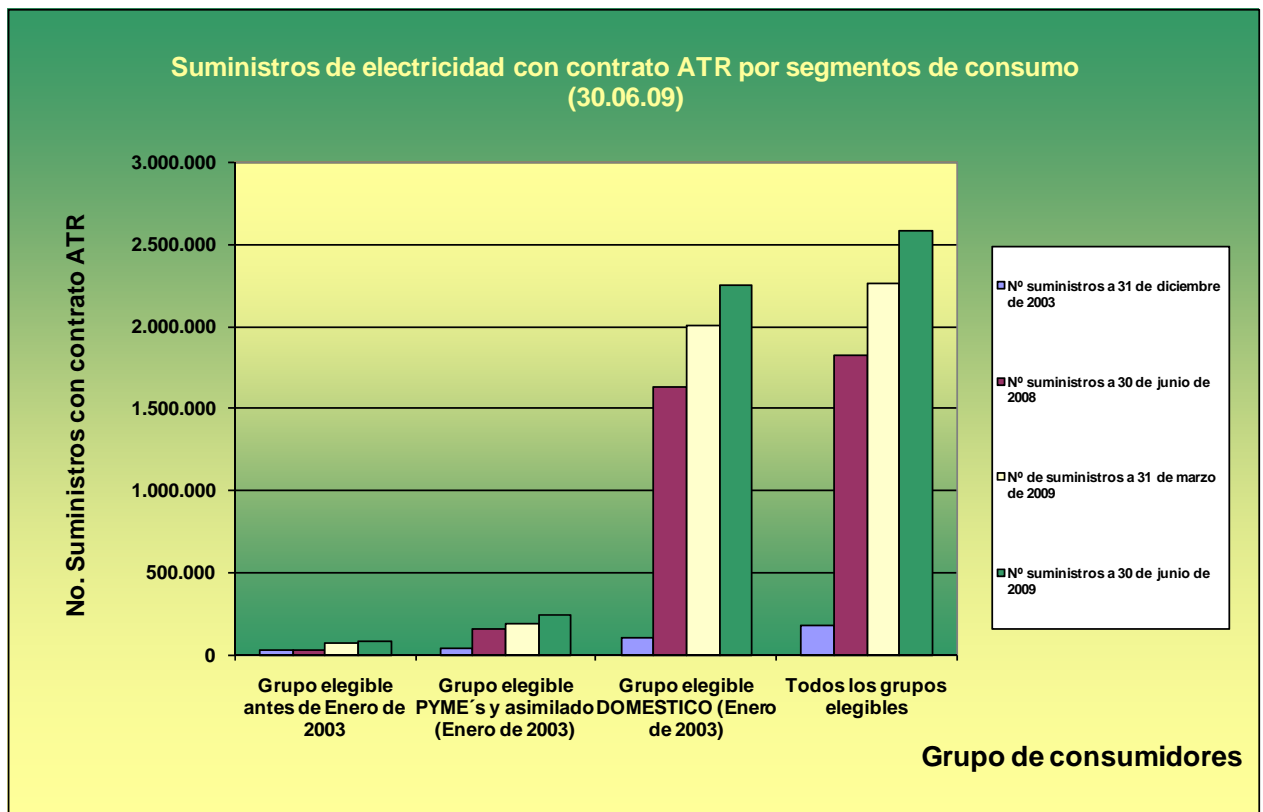
- Consumidores elegibles antes del 1 de enero de 2003.
- Consumidores elegibles a partir del 1 de enero de 2003; Pymes o asimilados.
- Consumidores elegibles a partir del 1 de enero de 2003; Consumidores domésticos o asimilados.

**MERCADO ELÉCTRICO**

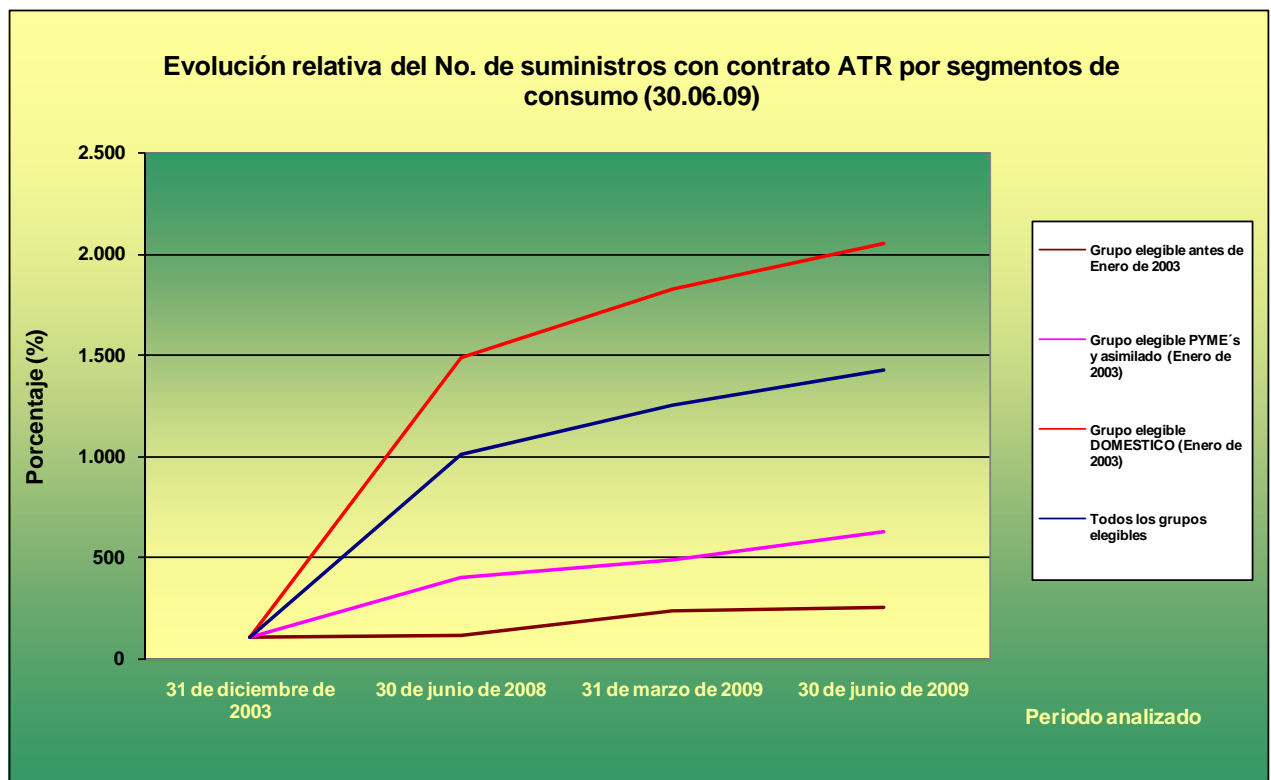
**Tabla Nº 5**

Evolución del acceso al mercado liberalizado de electricidad (30 de Junio de 2009)										
Fecha de actualización	30 de Junio de 2009									
Grupo de consumidores	Nº de suministros a 31 de diciembre de 2003	Nº de suministros a 30 de junio de 2008	Nº de suministros a 31 de marzo de 2009	Nº de suministros a 30 de junio de 2009	Variaciones interperiodos					
					Var jun 2009/dic 2003	Var (%) jun 2009 / dic 2003	Var jun 2009/jun 2008	Var (%) jun 2009/jun 2008	Var jun 2009 / mar 2009	Var (%) jun 2009 / mar 2009
Grupo elegible antes de enero de 2003	32.000	36.120	75.677	81.619	49.619	155,1	45.499	126,0	5.942	7,9
Grupo elegible PYME´s y asimilado (enero de 2003)	39.000	156.236	189.074	243.234	204.234	523,7	86.998	55,7	54.160	28,6
Grupo elegible DOMÉSTICO (enero de 2003)	110.000	1.630.506	2.001.911	2.253.860	2.143.860	1949,0	623.354	38,2	251.949	12,6
Todos los grupos elegibles	181.000	1.822.862	2.266.662	2.578.713	2.397.713	1324,7	755.851	41,5	312.051	13,8

**Gráfico N° 3**



**Gráfico N° 4**

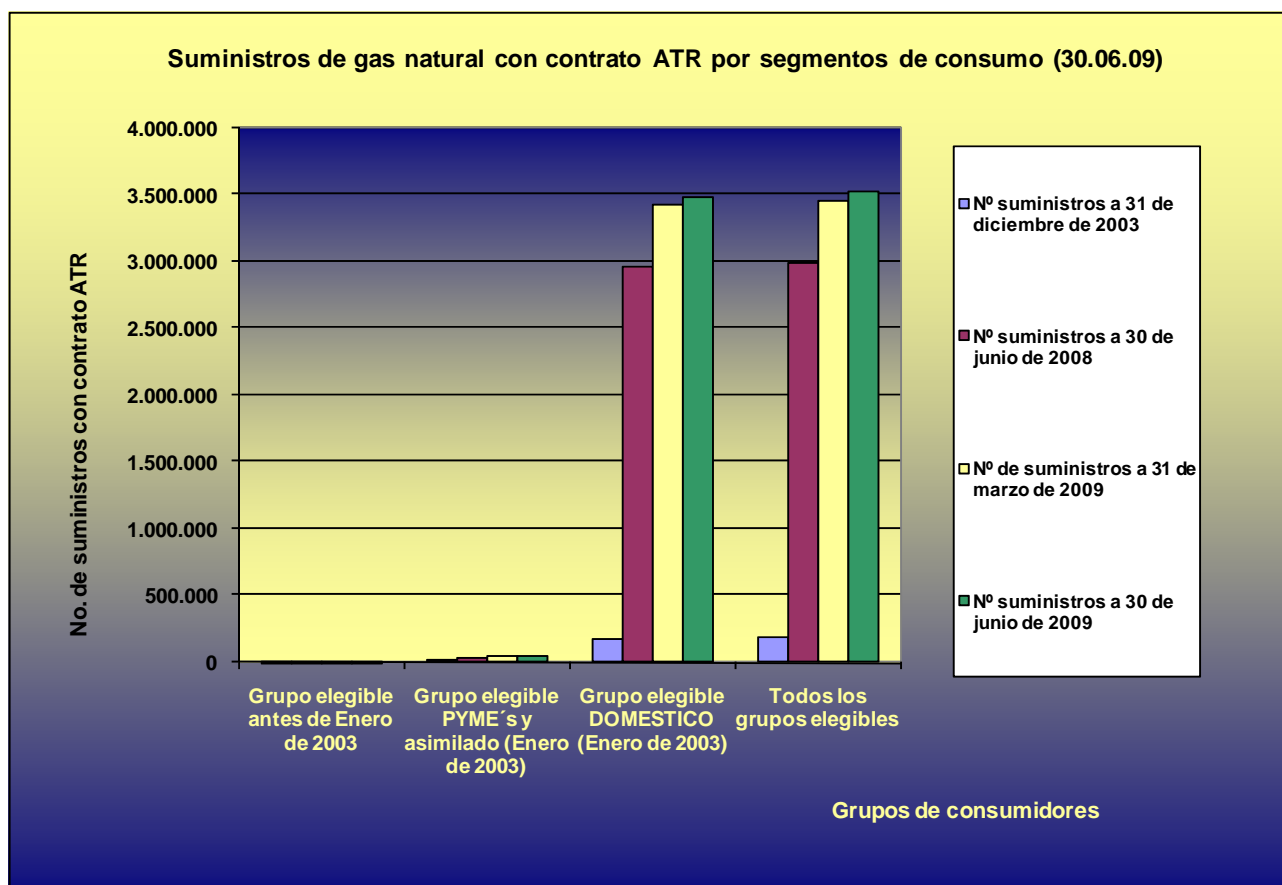


## MERCADO DEL GAS NATURAL

Tabla Nº 6

Evolución del acceso al mercado liberalizado del gas natural (30 de junio de 2009)										
Fecha de actualización		30 de junio de 2009								
Grupo de consumidores	Nº de suministros a 31 de diciembre de 2003	Nº de suministros a 30 de junio de 2008	Nº de suministros a 31 de marzo de 2009	Nº de suministros a 30 de junio de 2009	Variaciones					
					Var. Jun. 2009/Dic 2003	Var (%) Jun. 2009/Dic 2003	Var Jun. 2009/Jun. 2008	Var (%) Jun. 2009/Jun. 2008	Var Jun. 2009/Mar. 2009	Var (%) Jun. 2009/Mar. 2009
Grupo elegible antes de Enero de 2003	1.033	998	867	729	-304	-29,4	-269	-27,0	-138	-15,9
Grupo elegible PYME´s y asimilado (Enero de 2003)	12.700	30.121	38.085	38.104	25.404	200,0	7.983	26,5	19	0,0
Grupo elegible DOMÉSTICO (Enero de 2003)	168.000	2.952.776	3.417.563	3.478.122	3.310.122	1970,3	525.346	17,8	60.559	1,8
Todos los grupos elegibles	181.733	2.983.895	3.456.515	3.516.955	3.335.222	1835,2	533.060	17,9	60.440	1,7

Gráfico Nº 5



**Gráfico N° 6**

